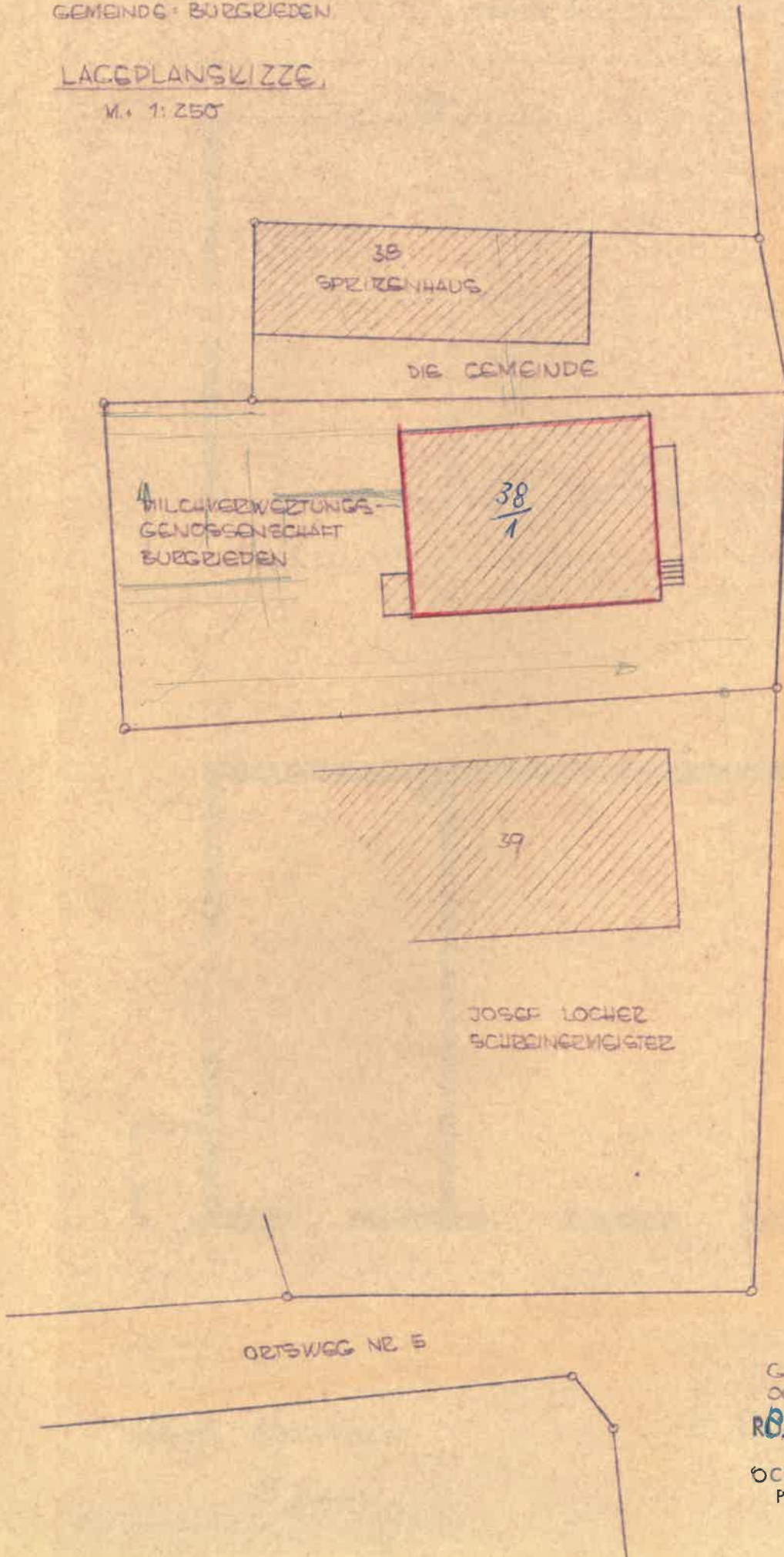


KREIS: ZIBBRACH
GEMEINDE: BURGRIEDEN

LAGEPLANSKIZZE

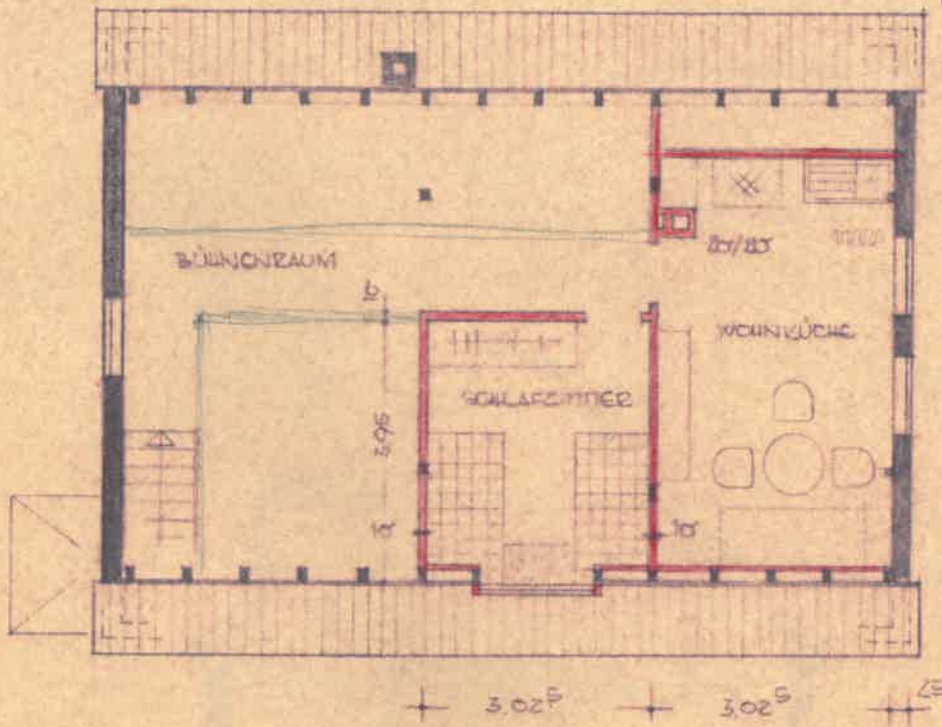
M. 1: 250



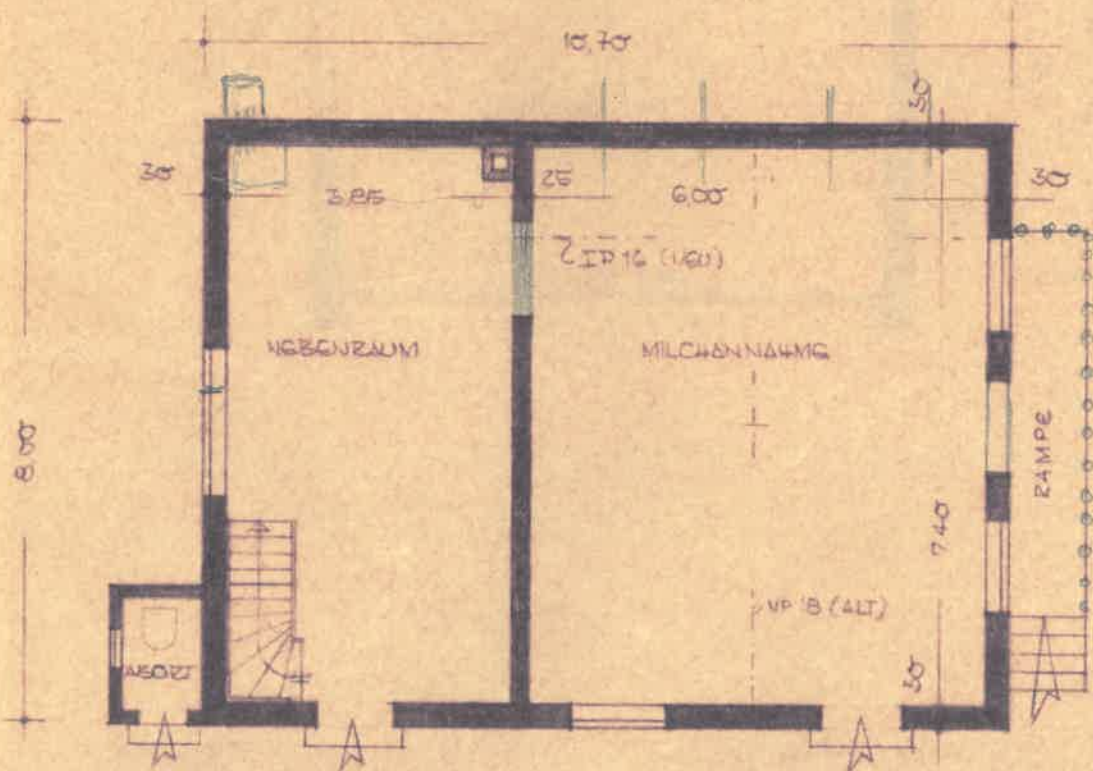
ORTSWEG NR. 1

ORTSWEG NR. 5

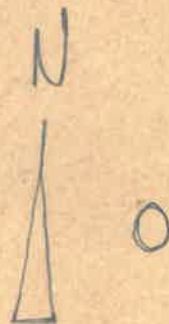
GEFERTIGT,
OCHSENHAUSEN, AUGUST 1957
R. D. H. MANN
Bau.-Ing. - Architekt
OCHSENHAUSEN (WÜRTT.)
Poststraße 41, Telefon 222



DACHGESCHOSS
M. 1:100



ERDGESCHOSS
M. 1:100



ANGEKANNT
BURGRIEDEN IM AUGUST 1957.
DIE BAUHERRSCHAFT:

Mosp. Pfeiffer

Bamm

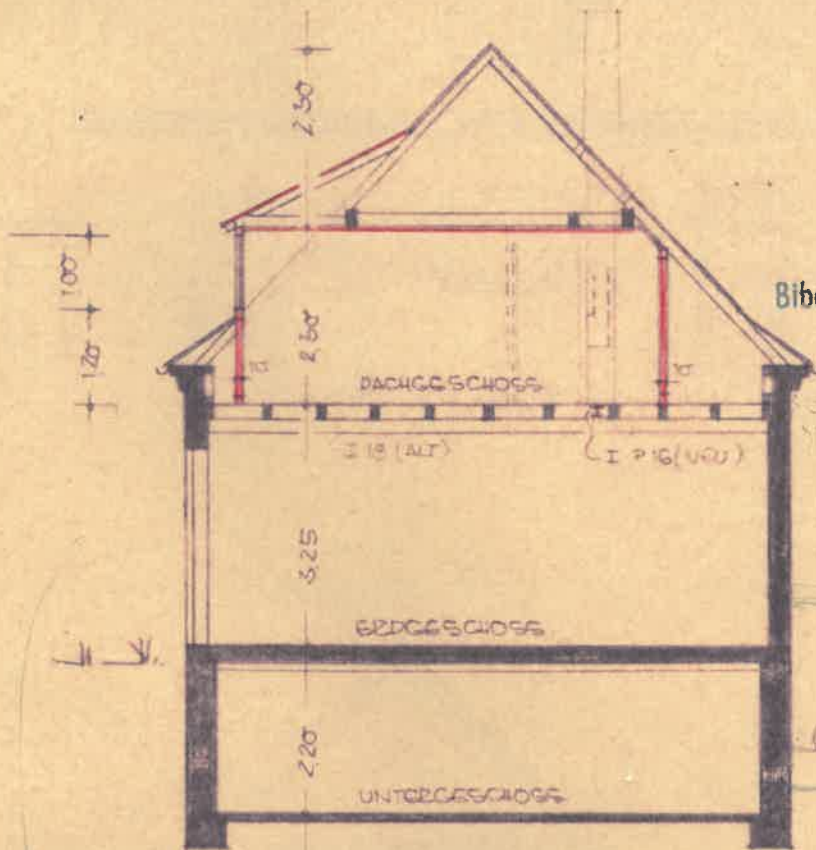
Milchverwertungsgenossenschaft Burgrieden
2. O. u. d. F. Kreis Biberach

GEFERTIGT
OCHSENHAUSEN IM AUGUST 1957.
DER ARCHITECT:

E. Wiedmann

MILCHVERWERTUNGSGENOSSENSCHAFT
BURGRIEDEN

DACHGAUBE: SENKRECHTE HOLZSCHÄLUNG
ZWISCHENWÄNDE: ZEHNGRZL AUSGERIEGELT
BZW. MIT HERAKLITH UEBERSCHALT.
KAMIN: FORMSTEIN
TRÄGER UNTER KAMIN: IP 16
BAUKOSTEN: CA. DM. 2.900,-



SCHNITT
M 1:100

Genehmigt.
Biberach, den 2. Sep. 1957



ANGEKANNT,
BURGRIEDEN, IM AUGUST 1957
DIE BAUGEMEINSCHAFT:

Breider

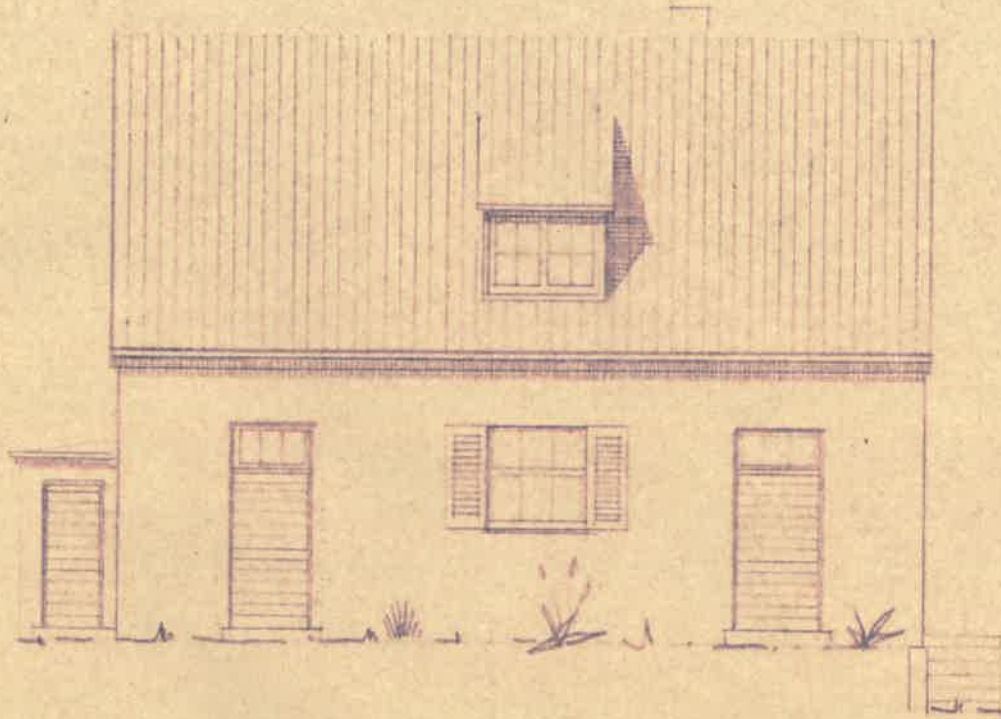
Barr

Milchverwertungsgenossenschaft Burgrieden
e. G. m. b. H. Kreis Biberach

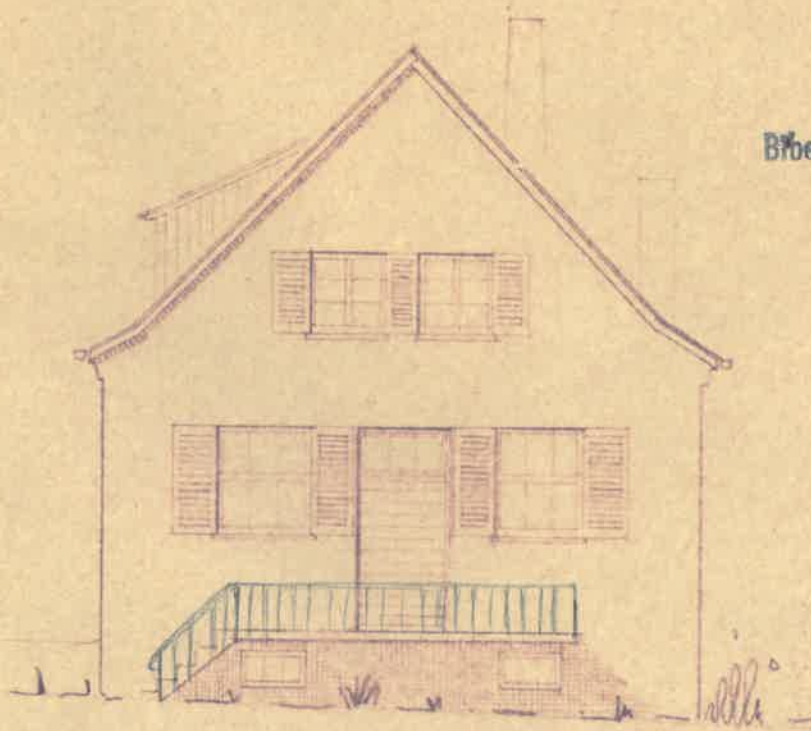
GEFERTIGT
OCHSENHAUSEN, IM AUGUST 1957.
DER ARCHITECT:

E. Friedmann

MILCHVERWERTUNGSGENOSSENSCHAFT
BURGRIEDEN



SÜDEN
M. 1:100



Genehmigt.
Biberach, den 2. Sep. 1957

OSTEN
M. 1:100



ANERKANNT
BURGRIEDEN, IM AUGUST 1957
DIE BAUGEMEINSCHAFT.

*Meinert
Bann*

Milchverwertungsgenossenschaft Burgrieden
e. G. m. b. H. Kreis Biberach

GEFERTIGT
OCHSENHAUSEN, IM AUGUST 1957
DER ARCHITEKT:

E. Widmann